

# Dossier technique

## Contacts utiles :

Adresse : Acte 3  
 clos Lamartine 1A  
 1420 Braine L'Alleud

Production Concerts : Aldo Granato : gsm : + 32 483 00 72 11  
 e-mail : [info@liveact.be](mailto:info@liveact.be)

Production Events : Catherine Coppens : gsm : + 32 473 894 322  
 e-mail : [catherine@dlcsprl.be](mailto:catherine@dlcsprl.be)

Fournisseur technique : Delta Production : gsm : + 32 495 246 905  
 e-mail : [sv@deltaproduction.be](mailto:sv@deltaproduction.be)

Direction technique son : Sylvain Vandenbusche : gsm : + 32 495 246 905  
 e-mail : [sv@deltaproduction.be](mailto:sv@deltaproduction.be)

Direction technique light / video : Christophe Libois : gsm : + 32 475 554 888  
 e-mail : [christophelibois53@hotmail.com](mailto:christophelibois53@hotmail.com)

## Accès et scène :

L'Acte 3 - Live Act est muni d'une rampe d'accès facilitant le déchargement des camionnettes, et autres camions et semi remorques. Celle-ci permet également d'accueillir une voiture sur scène.

Dimensions de la porte d'accès :	largeur : 1.99m	hauteur : 2.50m
Cadre de scène :	largeur : 12.20m	hauteur : 5m
Hauteur max sur scène :	6.9m	
Hauteur des ponts :	6m	
Profondeur totale de scène :	7.60m	
Profondeur devant écran/cyclo :	6.60m	
Hauteur de la scène :	1.20m	

## Rideaux et pendrillons :

Rideau noir de fond de scène recouvrant le cyclo de 12m de large, monté sur patience manuelle, le tout sur un pont Prolyte X30 fixe.

3 plans de pendrillons de côtés à l'italienne attenants aux ponts d'éclairage,  
hauteur : 6m  
largeur : 3m

Rideau de scène sur patience électrique, fermeture en +/- 15 secondes.  
( Indisponible momentanément, possibilité de fermeture manuelle ).

## Ponts et perches :

3 ponts de scène Prolyte X30 noirs, équipés et sur moteur, hauteur : 6m,  
charge répartie : 250kg .

1 perche fixe sur manteau devant rideau de scène, hauteur : 5.53m.

3 ponts de salle fixes et équipés, hauteur : 6.56m.

1 perche en salle en pourtour du balcon, hauteur : 2.92m.

## Eclairage de salle :

4 lustres, sur moteur, diverses appliques et éclairages des bars graduables et commandés depuis la régie sur console ZERO 88 12 circuits, 2 préparations.

## Praticables :

6 praticables 2M x 1M Prolyte  
 2 Kit de 6 roulettes (rolling riser)avec frein 30cm h  
 8 pieds de 40 cm

## Sonorisation :

### **console son face :**

1 console Yamaha LS9 32/64 inputs 32 analog + 32 digital

### **Façade son ADAMSON line array sur palans :**

2 Adamson metrix frame  
 2 Adamson metrix sub 15 "  
 8 Adamson metrix 5° top 2 WAY  
 2 Adamson metrix 15° top 2 WAY  
 2 Sub pmdC3 3x18 inch  
 2 Adamson Point 8 in fill  
 1 processeur XTA 4088  
 3 amplis FFA 6000  
 1 amplis FFA 8000

### **Retours :**

8 HP EV RX115  
 2 Amplis FFA 4004 4x1000w (7 pattes disponibles)

### **micros :**

6 micros SHURE SM58+pince  
 4 micros SHURE SM57+pince  
 2 micros AUDIX i5+pince  
 2 micros SHURE Beta 58A+pince  
 1 micro SHURE Beta 52+pince  
 1 micro DUAL SET AKG C451B  
 2 micro AKG C214  
 4 micro Sennheiser E604  
 2 micro Sennheiser E609

8 DI Box LA DIBMK2:AR133

10 pieds micro K&M grands  
 9 pieds mic K&M petits  
 1 pieds mic K&M mini

**Câblage :**

40 câbles micro 1M50  
 30 câbles micro 3M  
 20 câbles micro 5M  
 20 câbles micro 10M  
 10 câbles micro 20M

2 multis Speakon 4 channel 15M  
 6 câbles Speakon2 3M  
 8 câbles Speakon2 5M  
 8 câbles Speakon2 10M  
 4 câbles Speakon2 20 M

**Stage box :**

1 stage box 36 xlr  
 1 split multi face han 108/36 xlr 5M  
 1 split multi retours han 108/36 xlr 5M  
 1 multi 12 paires retour  
 3 sous multis 12 paires 15M  
 4 stage box 12 paires

**Intercom :**

1 master station intercom axxent  
 4 beltpack accent metal  
 5 casques axx800

**Eclairage :**

8 lyres Martin Mac 250 Wash  
 8 lyres Martin Mac 250 Entour  
 12 lyres DoWash LED 108 RGBW

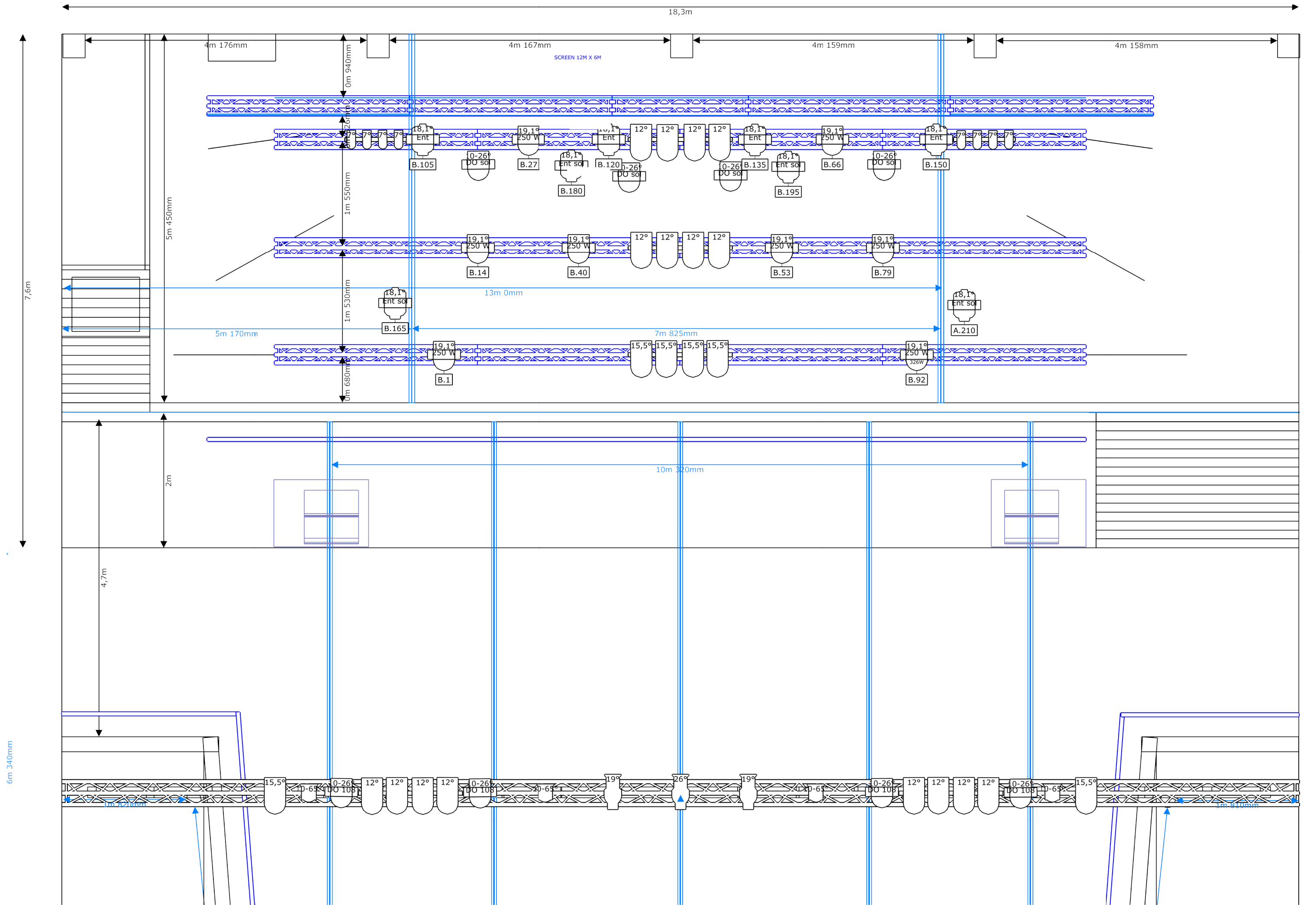
8 barres Dimmer de 4 Par ETC 575W  
 8 Par ETC  
 4 PC 1KW  
 2 Découpes ETC 575W 19°  
 1 Découpe ETC 575W 26°-50°  
 1 set ACL  
 2 Quad dimmer  
 2 dimmer Robert Juliat 24 x 2KW

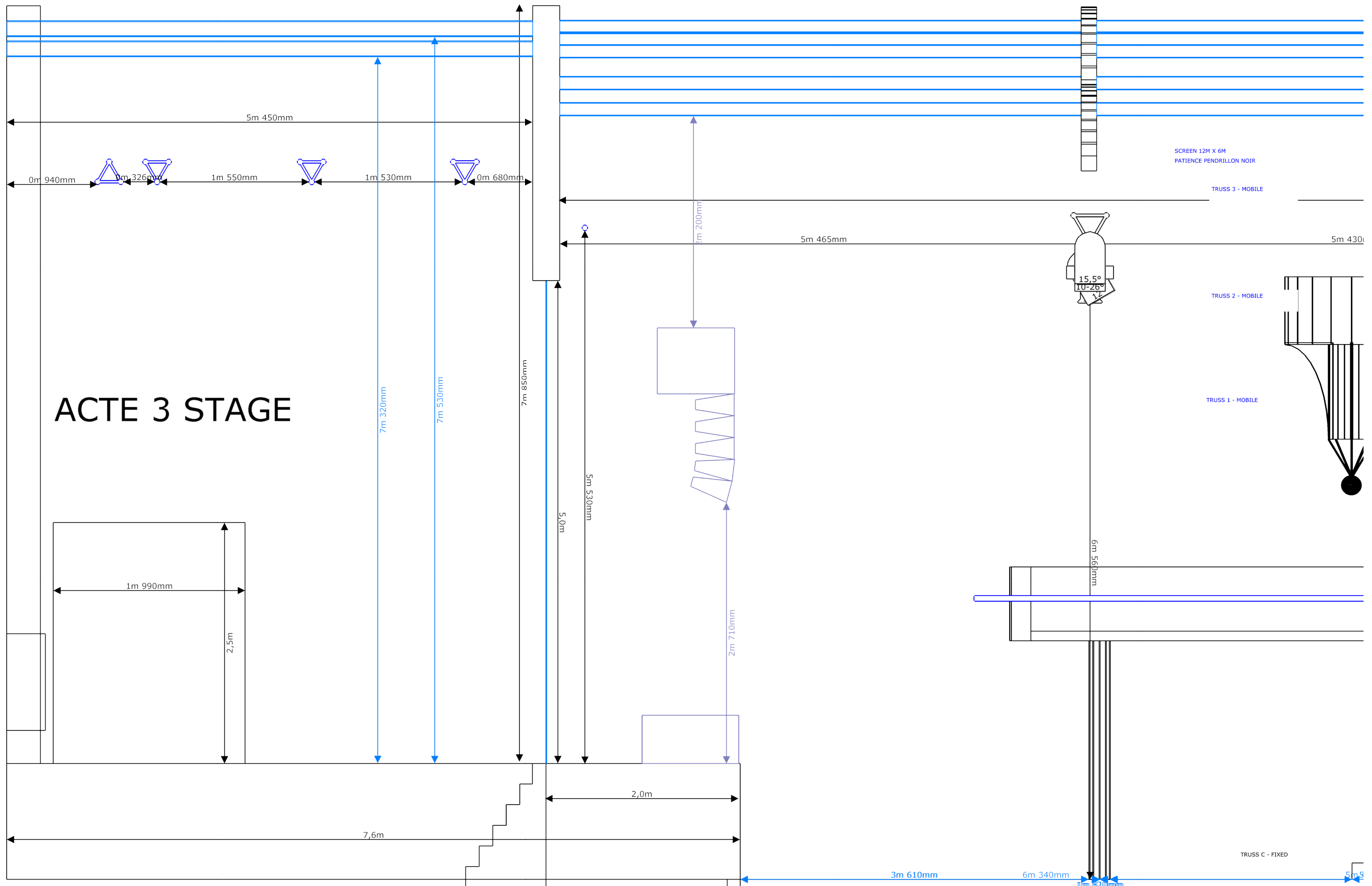
2 Splitter DMX Swisson  
 1 Unique Hazer

1 console Avolite Pearl Tiger

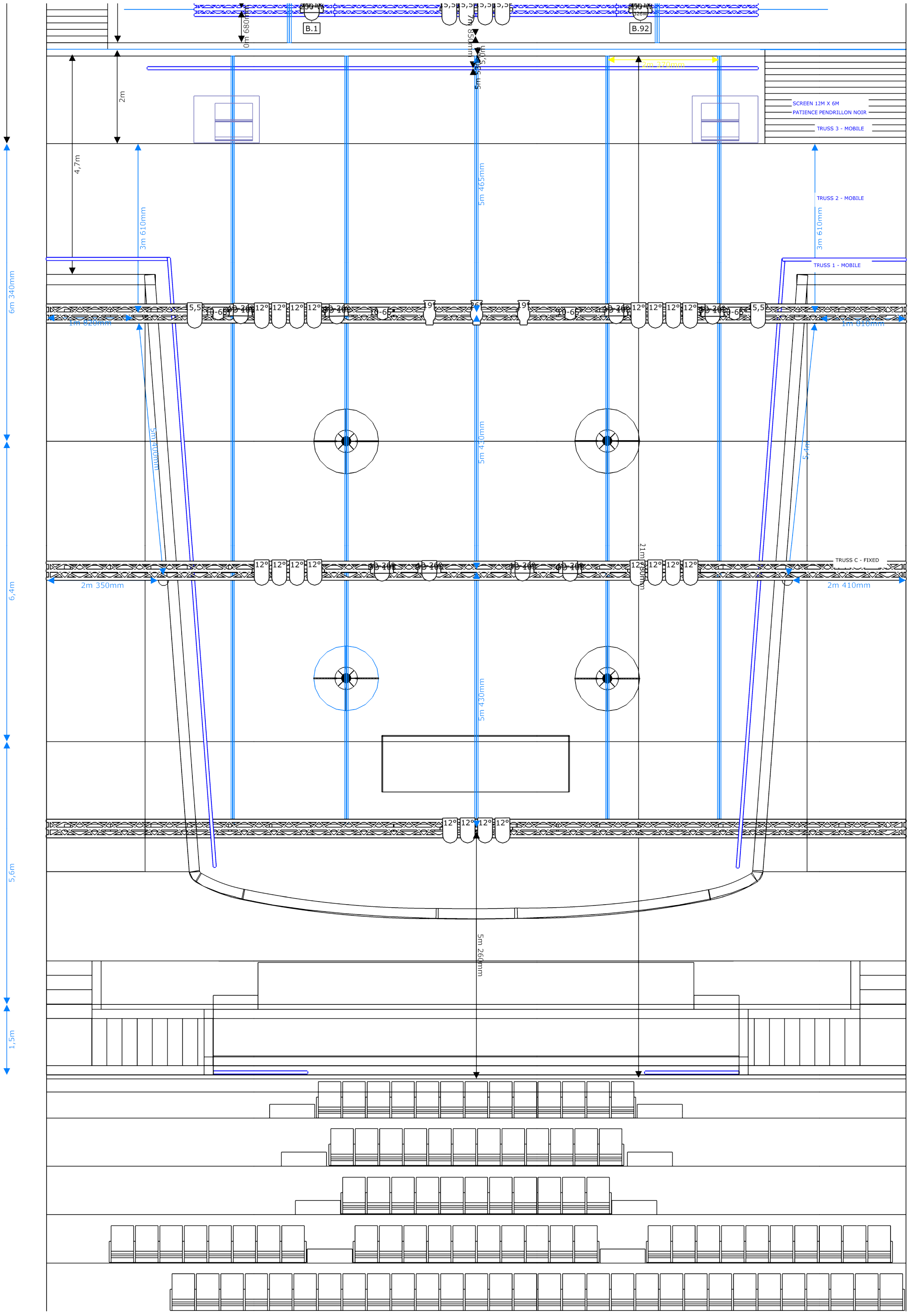
Video :

1 projecteur BENQ 3000 Ansi lumen  
4 moniteurs Samsung 105 cm composite  
1 matrice Kramer 8 in / 8 out composite  
1 iMac

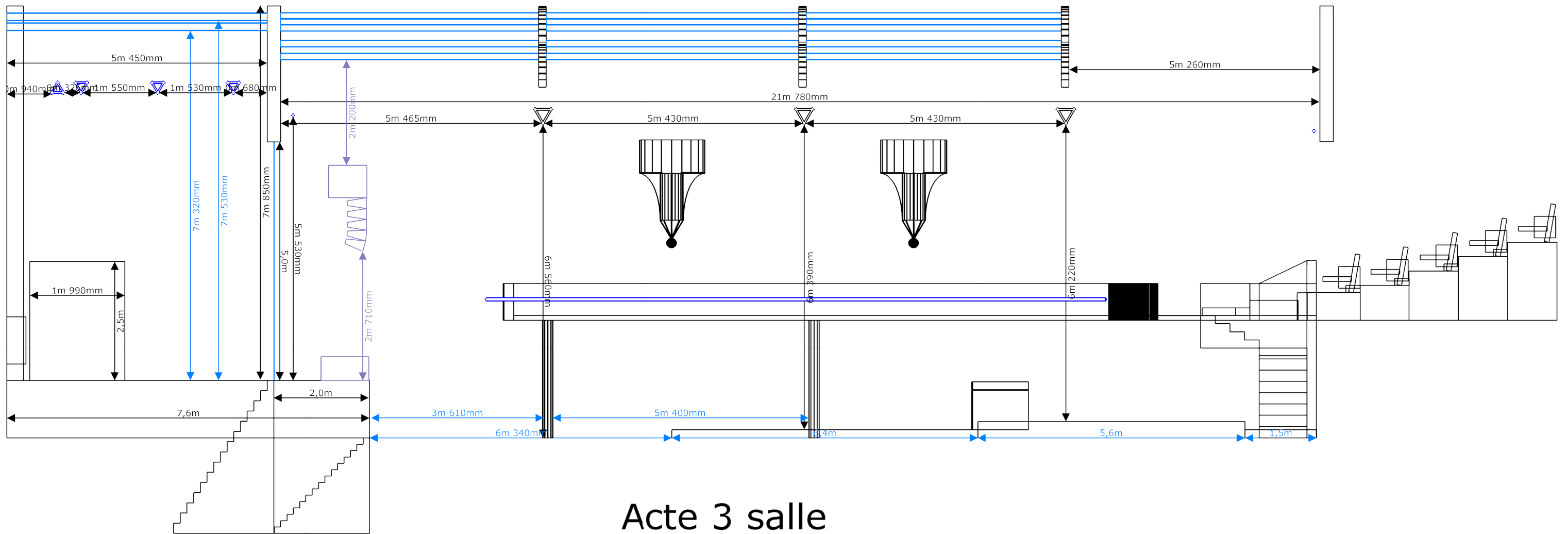




Project		Project location		Project date		File name		Document name	
Acte 3		Acte 3		nov. 2011		acte3 II.c2p			
Client		Drawing author		Drawing version					
Chris Libois									







Project			
Project location	Acte 3	Project date	nov. 2011
Client			
Drawing author	Chris Libois	Drawing version	
File name	acte3 II.c2p	Document name	